



Vitelli City-Star

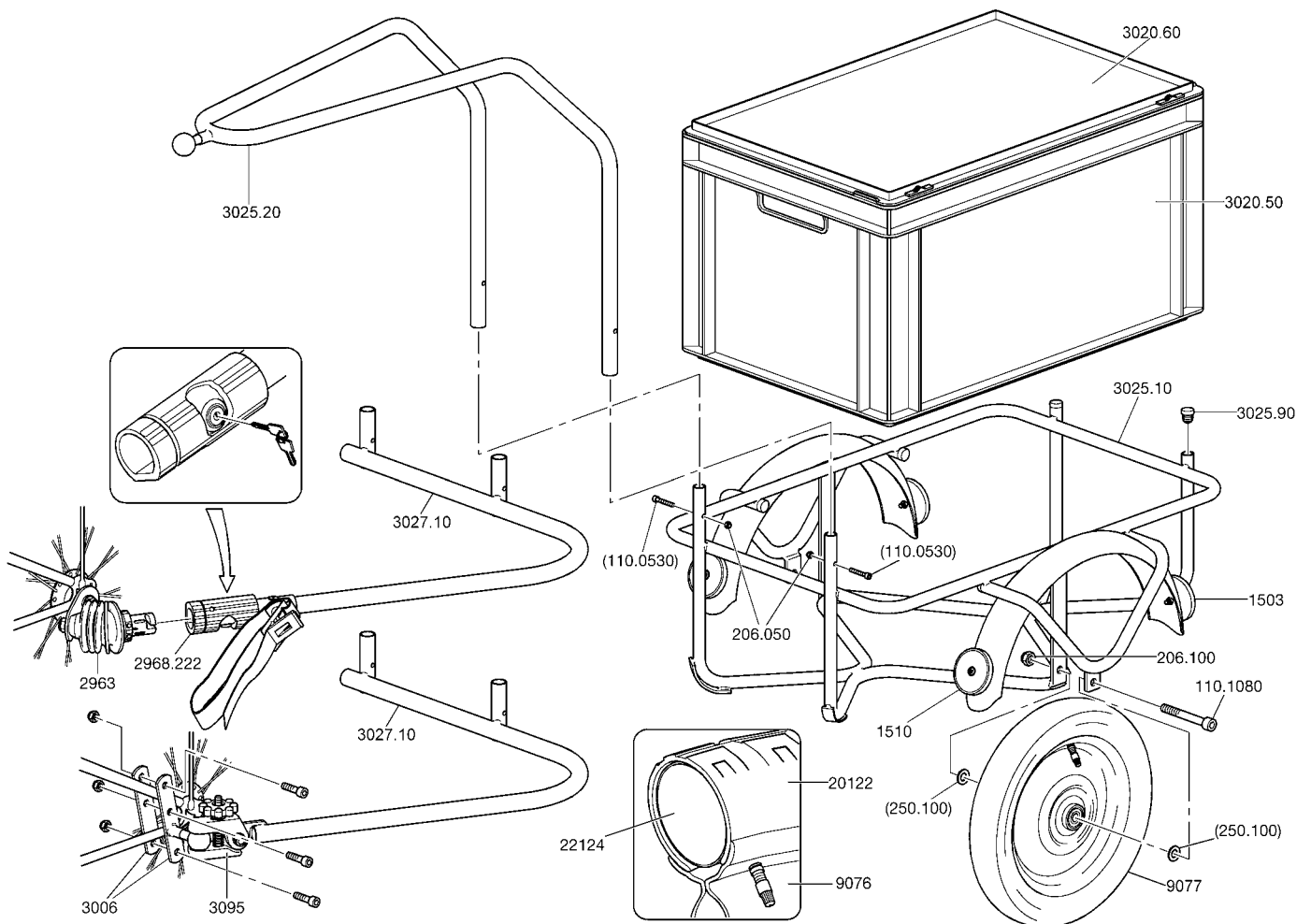
Teil	Art. Nr.	Bezeichnung	Spezifikation	Einheit
Anhänger komplett				
Modell	3025	City-Star Handdeichsel	RAL 9005	1 Stk.
Modell	3027	City-Star Seitendeichsel	RAL 9005	1 Stk.
Rahmen				
Chassis	3025.10	Chassis beschichtet ohne Handdeichsel	15961301 beschichtet	1 Stk.
Schutzbleche	2782	Schutzbleche 12-1/2 x 2-1/4"	roh	2 Stk.
Farbbeschichtung		Pulverbeschichtung	RAL 9005	2 Stk.
Befestigung	310.0649	PoP-Nieten	TAP/D 649 LF	6 Stk.
Rückstrahler	1503	Rückstrahler rot		2 Stk.
Rückstrahler	1510	Rückstrahler weiss		2 Stk.
Rohrendzapfen	3025.90	Rohrendzapfen schwarz	203, ø 16mm	8 Stk.
Handdeichsel				
Deichsel	3025.20	Handdeichsel pulverbeschichtet	schwarz	1 Stk.
Anhängerkugel	3099.130	Anhängerkugel 30/13 mm	roh	1 Stk.
Farbbeschichtung		Pulverbeschichtung	RAL 9005	1 Stk.
Befestigung Deichsel	110.0530	Inbusschraube zyl. M5x30 mm	DIN 912, A2	2 Stk.
Befestigung Deichsel	206.050	Nylonstopmutter M5	DIN 985, A2	2 Stk.
3027.50 Seitendeichsel mit Weber-Deichselstück				
Seitendeichsel	3027.10	Seitendeichsel ohne Kupplung	schwarz	1 Stk.
Farbbeschichtung		Pulverbeschichtung	schwarz	1 Stk.
Weber-Ansatz	2968.222	Weber-Deichselstück m. Schloss, ø 22.2/27.0mm.		1 Stk.
Befestigung	310.0649	PoP-Nieten	TAP/D 649 LF	2 Stk.
Weber-Deichsel	3027.50	Seitendeichsel mit Weber Deichselansatz		1 Stk.
Behälter				
Behälter	3020.50	Kunststoffbehälter	schwarz	1 Stk.
Deckel	3020.60	Deckel	grau	1 Stk.
9077 Scheibenrad, bereift				
Felge	9076	Scheibenrad Dingo 12-1/2 x 2-1/4"	Rillenlager ø10	2 Stk.
Pneu	20122	Pneu 12-1/2 x 2-1/4" (62-203)	schwarz	2 Stk.
Schlauch	22124	Schlauch 12-1/2 x 2-1/4", DV		2 Stk.
Radachse	110.1080	Inbusschraube zylindrisch M10x80	DIN 912, A2	2 Stk.
U-Scheiben	250.100	U-Scheiben M10		4 Stk.
Radachsensicherung	206.100	Nylonstopmutter M10	DIN 985, A2	2 Stk.
Seitenkupplung, Montage am Velo				
Seitenkupplung	2963	Weber-Seitenkupplung ans Ausfallende Velo		1 Stk.

Kupplung für Handdeichsel, Montage am Velo

Sattelstrebenkupplung	3091	Haerry-Kupplung, normal	1 Stk.
Sattelstützkupplung	3092	Haerry-Kupplung, kurz	1 Stk.
Sattelstützkupplung	3093	Haerry-Kupplung, lang	1 Stk.
Sattelrohrkupplung	3094	Haerry-Kupplung, abgekröpft	1 Stk.

Weitere Teile

Kleber	0011	Vitelli-Kleber	weiss 3 Stk.
Montage	3025.99	Montageanleitung Vitelli City-Star	1 Stk.





Vitelli City-Star mit Handdeichsel

Kuppeln des Anhängers:

Mit Haerry-Kupplungen (Art. 3091, 3092, 3093 und 3094). Reguliergriff nach links (im Gegenuhrzeigersinn) drehen, bis die Kugel der Anhängerdeichsel zwischen die Kupplungsbacken geschoben werden kann. Danach den Reguliergriff nach rechts anziehen, bis die Kugel festgeklemmt ist. Den Reguliergriff erneut eine Zehntelumdrehung lösen. Dies ist notwendig, damit sich die Kugel frei bewegen kann. Zum Abkuppeln des Anhängers, in umgekehrter Reihenfolge verfahren.

Haerry



Die bewährte und sichere Schraubkupplung

Haerry-Kurz



Schraubkupplung kurz, Montage an Sattelstütze. In Ausnahmefällen.

Haerry-Lang



Schraubkupplung lang, Montage an Sattelstütze. In Ausnahmefällen.

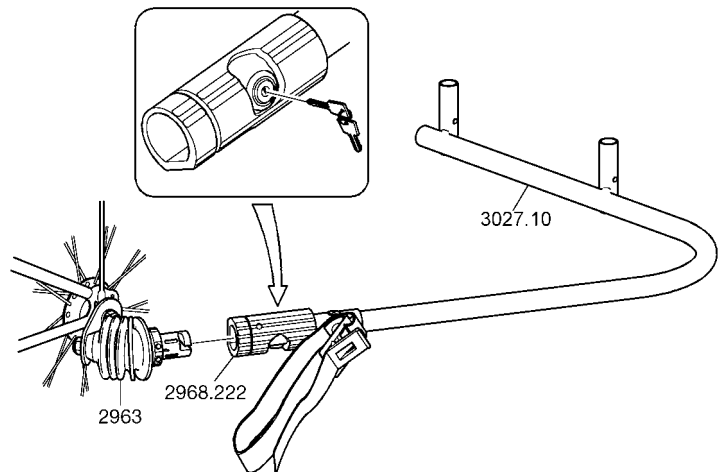
Haerry-Gekröpft



Montage am Sattelrohr. In Ausnahmefällen.



Vitelli City-Star mit Seitendeichsel



Seitendeichsel mit Weber-Deichselstück. Kupplung Art. 2963 für ans Velo extra bestellen.

Wichtige Informationen

Wir gratulieren Ihnen zum Kauf eines Vitelli City-Star. Sie haben die richtige Wahl getroffen. Der Vitelli City-Star wird in der Schweiz hergestellt. Damit Ihnen der Anhänger viel Spass bereitet, erläutern wir kurz die wichtigsten Punkte für die Montage und geben Ihnen einige Tips für den fachgerechten Unterhalt.

Montage des Vitelli City-Star

A Vormontage.

Der Vitelli City-Star ist teilweise vormontiert. Aus transporttechnischen Gründen und um Schäden beim Transport zu vermeiden, sind die Rahmentteile, Deichsel und Räder nicht montiert. Die Montage dieser Teile kann aber mit handelsüblichen Werkzeugen vorgenommen werden.

B Benötigte Werkzeuge.

Rahmentteile: 10-mm Ringschlüssel (Rätsche vorteilhaft).
 4-mm Inbusschlüssel
 Räder: 17-mm Gabel- oder Ringschlüssel
 8-mm Inbusschlüssel

1. Vorbereitung der Scheibenräder Art. 9077:

Kontrollieren, ob die Reifen guten Sitz auf der Felge haben. Pneu aufpumpen auf ca. 5 Bar.

2. Montage der Räder

- Die Räder mit den Inbusschrauben montieren. Es liegen bei:
- 2 Stk. Art. 110.1085 Inbusschrauben zyl. M10 x 85 mm
 - 2 Stk. Art. 206.100 Sicherungsmuttern M10
 - 4 Stk. Art. 250.100 U-Scheiben M10.
- Bei der Montage die Räder so drehen, dass die Ventile nach innen schauen (vermeidet Beschädigungen der Ventile).
- Bei der Radmontage darauf achten, dass jeweils auch U-Scheiben innen zwischen Rad und Radaufnahme am Rahmen platziert werden. So können die Räder frei drehen und streifen nicht am Rahmen.
- Die Sicherungsmuttern nicht zu stark anziehen. Kontrolle: Die Räder sollen sich ohne Widerstand drehen lassen. Rad von Hand beschleunigen und kontrollieren wie lange das Rad ausläuft.

3. Montage der Handdeichsel:

- 3.1 Handdeichsel auf den Rahmen stecken und mit 2 Stk. Art. 110.0530 Inbusschraube zyl. M5 x 30 mm
- 2 Stk. Art. 206.050 Sicherungsmuttern M5 montieren. Sicherungsmuttern gut anziehen.
- 3.2 Montage der geeigneten Kupplung am Velo gemäss Abbildung Seite 2.

4. Montage der Seitendeichsel:

- 4.1 Bei den Modellen mit Seitendeichsel, diese auf den Rahmen stecken, so dass die Deichsel in der Fahrtrichtung nach links den Bogen macht. Montieren mit:
 - 2 Stk. Art. 110.0530 Inbusschraube zyl. M5 x 30 mm
 - 2 Stk. Art. 206.050 Sicherungsmuttern M5
 Schrauben gut anziehen.
- 4.2 Kontrollieren, ob die Haerry-Kupplung vorne an der Seitendeichsel richtig montiert ist. Das Maul der Kupplung muss parallel zur Deichsel schauen. Mit einem 13-er Schlüssel kann die Schraube seitlich an der Kupplung gelöst/angezogen werden.
- 4.3 Seitenkupplung am Velo montieren. Die Kupplung wird am Velo hinten zwischen Ketten- und Sattelstrebe montiert. Siehe Skizze auf Seite 2.

Wir wünschen Ihnen viel Spass mit dem Vitelli City-Star.

Wartung des Vitelli City-Star

Das Vitelli City-Star braucht nur einen minimalen Unterhalt. Dazu gehören regelmässiges Kontrollieren und eventuelles Nachziehen der Muttern von der Rahmenbefestigung und Handdeichsel.
 Gut aufgepumpte Reifen erleichtern das Ziehen am Velo und die Benützung als Handwagen.

Garantie beim Vitelli City-Star

Auf den Vitelli City-Star haben Sie eine einjährige Materialgarantie (Pneumatik ausgenommen). Bitte Kaufquittung aufbewahren. Die Garantie beinhaltet den Ersatz des schadhafte Teils. Allfällige Arbeitszeit wird separat verrechnet. Für allfällige Schadenersatzforderungen gilt der Gerichtsstand Basel.